

ESPACE À LOUER

220, RUE DU COLLÈGE
BUREAU 201
PONT-ROUGE

BUREAUX,
SERVICES PROFESSIONNELS
ET SERVICES DE SANTÉ

ENERFLEX

létoum

la sécurité en construction durable

TRUDEL

220, RUE DU COLLÈGE, BUREAU 201 PONT-ROUGE

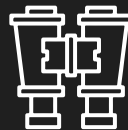
BUREAUX, SERVICES PROFESSIONNELS ET SERVICES DE SANTÉ



STATIONNEMENT
GRATUIT



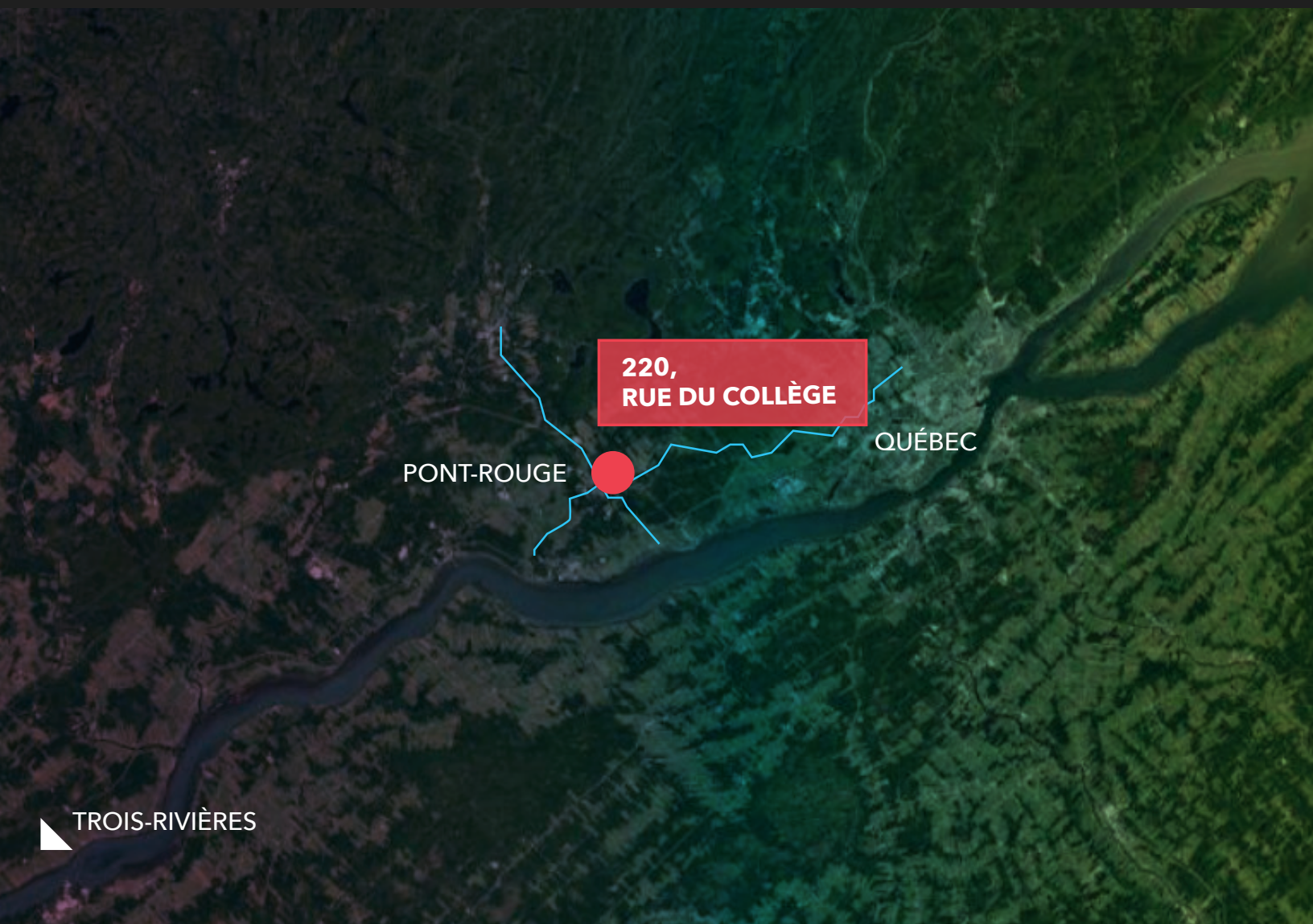
ACCÈS AUX GRANDS
AXES ROUTIERS



EXCELLENTE VISIBILITÉ
DU SITE



PROXIMITÉ
ESPACES VERTS



220, RUE DU COLLÈGE, BUREAU 201 PONT-ROUGE

BUREAUX, SERVICES PROFESSIONNELS ET SERVICES DE SANTÉ



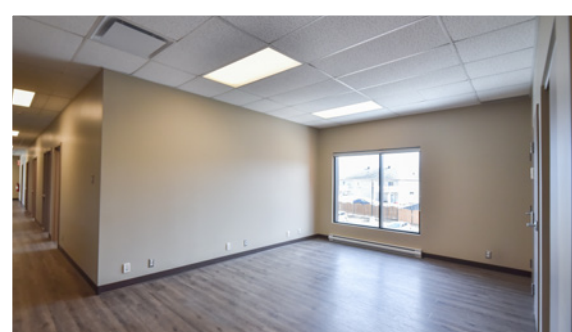
220, RUE DU COLLÈGE, BUREAU 201 PONT-ROUGE

BUREAUX, SERVICES PROFESSIONNELS ET SERVICES DE SANTÉ



AVANTAGES DE CET IMMEUBLE

- Immeuble récent
- Emplacement sur la voie d'accès principale de Pont-Rouge, la route 365, et près de la route 358
- Proximité d'espaces verts et d'attraits tels que la rivière Jacques-Cartier, des sentiers pédestres et une piste cyclable
- Locataires principaux : Esso, Tim Hortons et Lemieux assurances
- Stationnements gratuits disponibles
- Excellente visibilité et endroit très passant



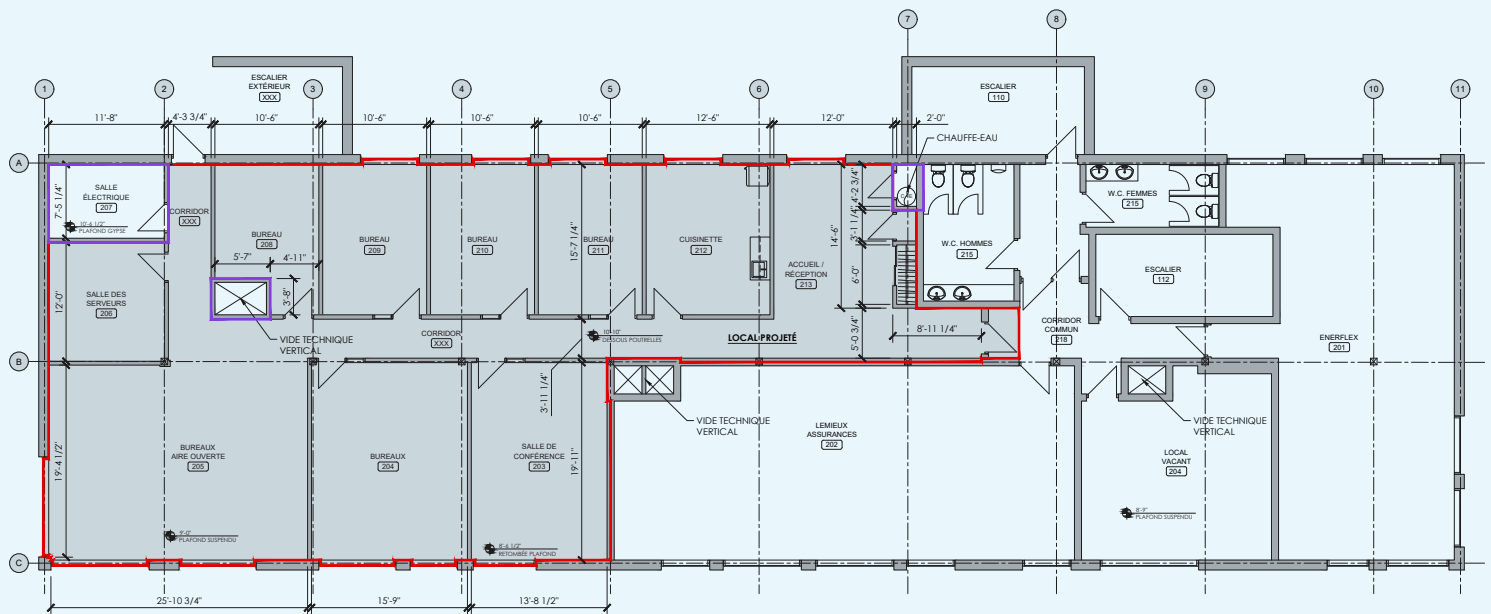
EXCELLENTE VISIBILITÉ ET ENDROIT TRÈS PASSANT



220, RUE DU COLLÈGE, BUREAU 201 PONT-ROUGE

BUREAUX, SERVICES PROFESSIONNELS ET SERVICES DE SANTÉ

PLAN DU LOCAL



CARACTÉRISTIQUES ET AVANTAGES DE L'ESPACE À LOUER

- Espace subdivisible de 3 332 pi² à l'étage
- Aménagement clés en main
- Grande fenestration offrant une lumière naturelle abondante
- Idéal pour bureaux, services professionnels et services de santé

AMÉNAGEMENT CLÉS EN MAIN

POUR OBTENIR PLUS DE RENSEIGNEMENTS

Équipe de location

T 418 780-3283

C commercial@trudel.ca

TRUDEL