

# ESPACE À LOUER

1389, AVENUE GALILÉE  
BUREAU 210  
QUÉBEC

BUREAUX

TRUDEL



# 1389, AVENUE GALILÉE, BUREAU 210 QUÉBEC

## BUREAUX



PROXIMITÉ  
DE L'AÉROPORT



STATIONNEMENT  
GRATUIT



ACCÈS AU TRANSPORT  
EN COMMUN



ACCÈS AUX  
AXES ROUTIERS





# 1389, AVENUE GALILÉE, BUREAU 210 QUÉBEC

## BUREAUX



- ① SUBWAY
- ② IRVING
- ③ PHARMACIE BRUNET
- ④ LES VIANDES PP HALLÉ
- ⑤ PHARMACIE FAMILIPRIX
- ⑥ NORMANDIN
- ⑦ VALENTINE
- ⑧ MCDONALD'S

1389,  
AVENUE GALILÉE,  
BUREAU 210



# 1389, AVENUE GALILÉE, BUREAU 210 QUÉBEC

## BUREAUX



## AVANTAGES DE CET IMMEUBLE

- Emplacement stratégique au coeur de la ville de Québec, ceinturé par 4 autoroutes
- Facile d'accès pour les employés, incluant par transport en commun
- Zonage permissif (bureaux et centres administratifs, recherche et développement, etc.)
- Plusieurs stationnements à proximité des entrées de l'immeuble

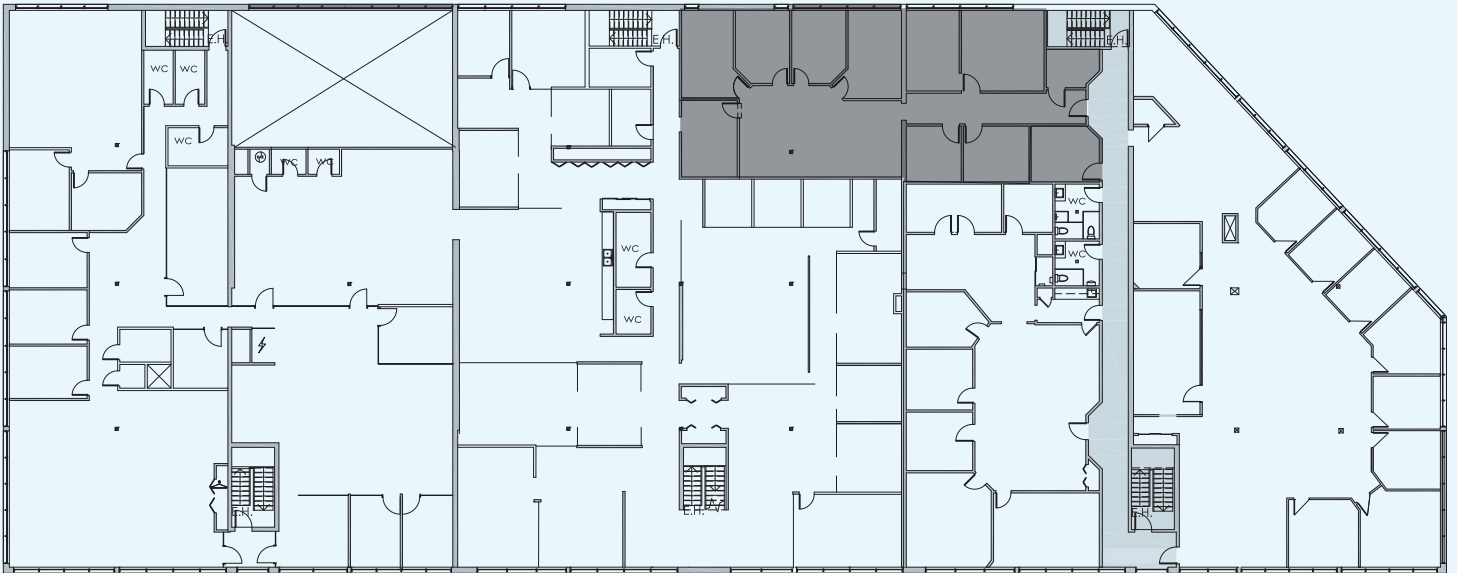
## EMPLACEMENT STRATÉGIQUE, ACCÈS FACILES ET RAPIDES



# 1389, AVENUE GALILÉE, BUREAU 210 QUÉBEC

## BUREAUX

### PLAN DU LOCAL



### CARACTÉRISTIQUES ET AVANTAGES DE L'ESPACE À LOUER

- Local de 2 225 pi<sup>2</sup>
- Plusieurs espaces de bureaux
- Aménagement flexible

## PLUSIEURS ESPACES DE BUREAUX



An aerial photograph of a large, modern industrial building with a flat roof and multiple levels of windows. The building is surrounded by a parking lot with several vehicles, including a white van and a silver car. In the background, there are other industrial buildings, trees, and a city skyline under a clear sky. The image is overlaid with a blue-to-orange gradient.

**POUR OBTENIR PLUS  
DE RENSEIGNEMENTS**

**Équipe de location**

**T 418 780-3283**

**C [commercial@trudel.ca](mailto:commercial@trudel.ca)**

**TRUDEL**