

# ESPACE À LOUER

1381, AVENUE GALILÉE  
QUÉBEC

INDUSTRIEL, BUREAUX,  
COMMERCIAL

TRUDEL

# 1381, AVENUE GALILÉE QUÉBEC

INDUSTRIEL, BUREAUX, COMMERCIAL



PROXIMITÉ  
DE L'AÉROPORT



STATIONNEMENT  
GRATUIT



ACCÈS AU TRANSPORT  
EN COMMUN



ACCÈS AUX  
AXES ROUTIERS



# 1381, AVENUE GALILÉE QUÉBEC

INDUSTRIEL, BUREAUX, COMMERCIAL

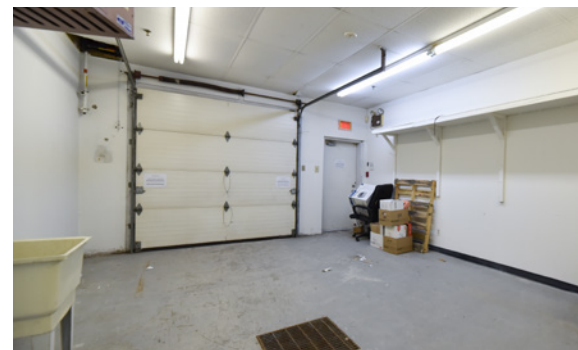


- ① SUBWAY
- ② IRVING
- ③ PHARMACIE BRUNET
- ④ LES VIANDES PP HALLÉ
- ⑤ PHARMACIE FAMILIPRIX
- ⑥ NORMANDIN
- ⑦ VALENTINE
- ⑧ MCDONALD'S

1381,  
AVENUE GALILÉE

# 1381, AVENUE GALILÉE QUÉBEC

INDUSTRIEL, BUREAUX, COMMERCIAL



## AVANTAGES DE CET IMMEUBLE

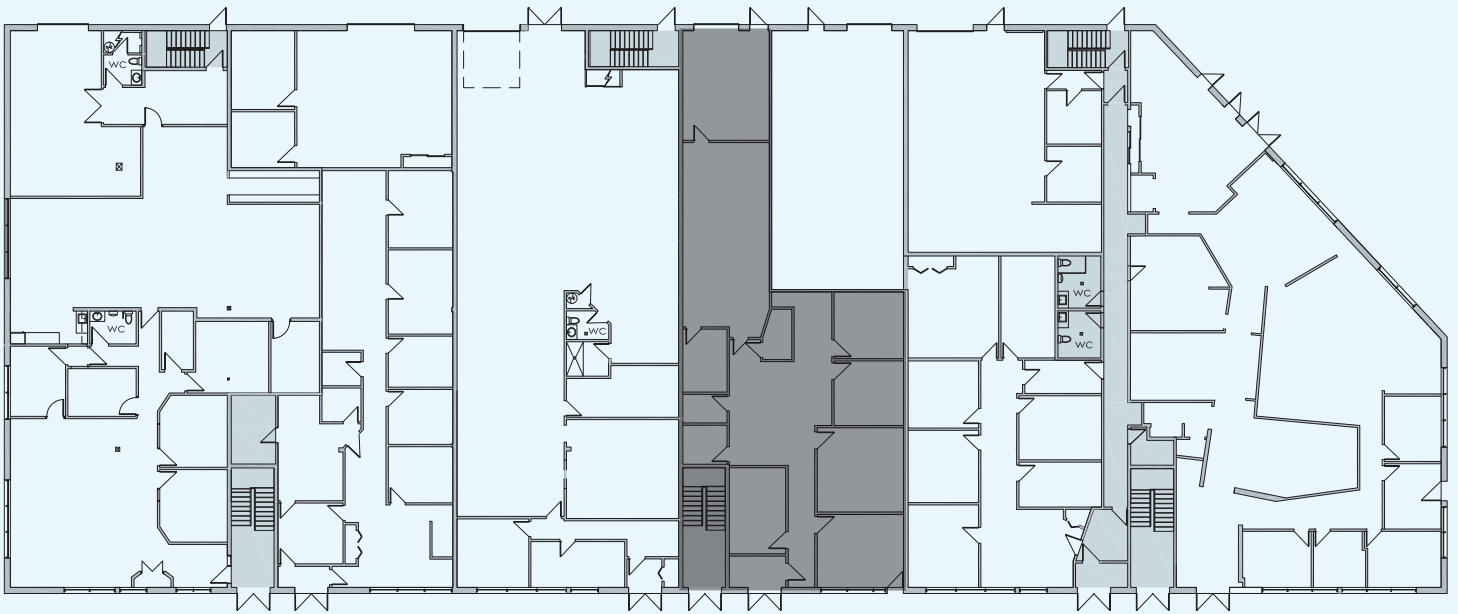
- Emplacement stratégique au coeur de la ville de Québec, ceinturé par 4 autoroutes
- Facile d'accès pour les employés, incluant par transport en commun
- Zonage permissif (bureaux et centres administratifs, fabrication, entreposage)
- Plusieurs stationnements à proximité des entrées de l'immeuble

**EMPLACEMENT STRATÉGIQUE,  
ACCÈS FACILES ET RAPIDES**

# 1381, AVENUE GALILÉE QUÉBEC

INDUSTRIEL, BUREAUX, COMMERCIAL

## PLAN DU LOCAL



## CARACTÉRISTIQUES ET AVANTAGES DE L'ESPACE À LOUER

- Local de 2800 pi<sup>2</sup>
- Espace semi-industriel avec bureaux fermés
- Entrepôt avec porte au sol 8' x 8'

**2800 PI<sup>2</sup> AVEC  
PORTE AU SOL**

An aerial photograph of a large, modern industrial building with a flat roof and multiple windows. The building is surrounded by a parking lot with several vehicles, including a white van and a silver car. In the background, there are other industrial buildings and a city skyline under a clear sky. The image is split vertically, with the left side having a blue tint and the right side having an orange tint.

**POUR OBTENIR PLUS  
DE RENSEIGNEMENTS**

**Équipe de location**

**T 418 780-3283**

**C [commercial@trudel.ca](mailto:commercial@trudel.ca)**

**TRUDEL**