

ESPACE À LOUER

1377, AVENUE GALILÉE
BUREAU 200
QUÉBEC

BUREAUX

TRUDEL

1377, AVENUE GALILÉE, BUREAU 200 QUÉBEC

BUREAUX



PROXIMITÉ
DE L'AÉROPORT



STATIONNEMENT
GRATUIT



ACCÈS AU TRANSPORT
EN COMMUN



ACCÈS AUX
AXES ROUTIERS



1377, AVENUE GALILÉE, BUREAU 200 QUÉBEC

BUREAUX

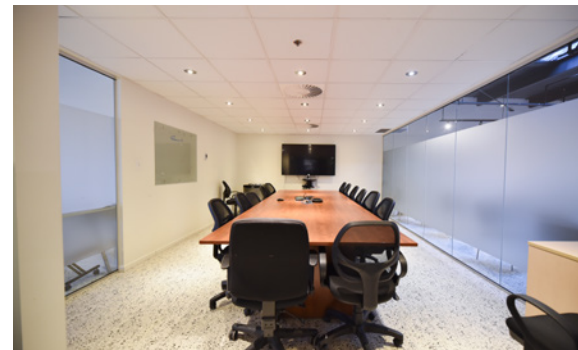


- ① SUBWAY
- ② IRVING
- ③ PHARMACIE BRUNET
- ④ LES VIANDES PP HALLÉ
- ⑤ PHARMACIE FAMILIPRIX
- ⑥ NORMANDIN
- ⑦ VALENTINE
- ⑧ MCDONALD'S

1377,
AVENUE GALILÉE,
BUREAU 200

1377, AVENUE GALILÉE, BUREAU 200 QUÉBEC

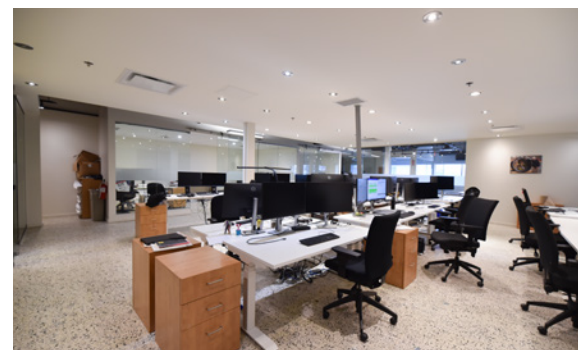
BUREAUX



AVANTAGES DE CET IMMEUBLE

- Emplacement stratégique au coeur de la ville de Québec, ceinturé par 4 autoroutes
- Facile d'accès pour les employés, incluant par transport en commun
- Zonage permissif (bureaux et centres administratifs, recherche et développement, etc.)
- Plusieurs stationnements à proximité des entrées de l'immeuble

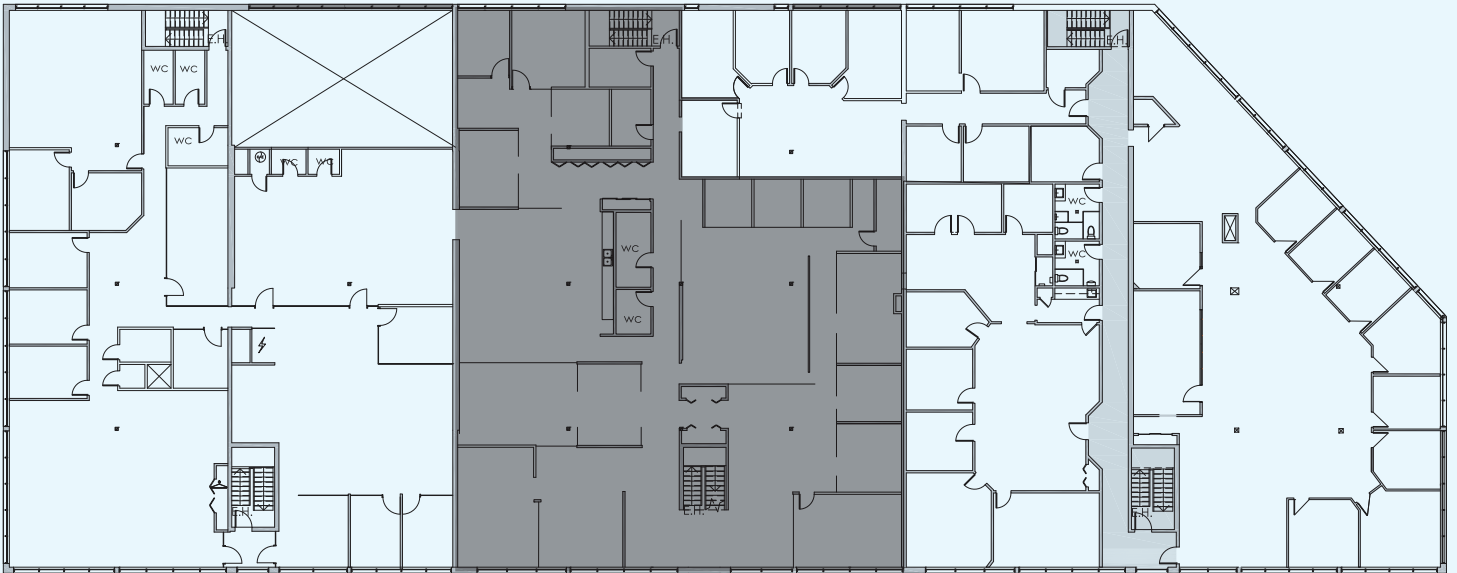
EMPLACEMENT STRATÉGIQUE, ACCÈS FACILES ET RAPIDES



1377, AVENUE GALILÉE, BUREAU 200 QUÉBEC

BUREAUX

PLAN DU LOCAL



CARACTÉRISTIQUES ET AVANTAGES DE L'ESPACE À LOUER

- Local de 6 750 pi²
- Espace bureau en coin et à aire ouverte
- Nombreux bureaux vitrés
- Beaucoup de lumière naturelle
- Aménagement de très grande qualité

**AIRE OUVERTE
ET LUMIÈRE
NATURELLE**

An aerial photograph of a large, modern industrial building with a flat roof and multiple levels of windows. The building is surrounded by a parking lot with several vehicles, including a white van and a silver car. In the background, there are other industrial buildings, trees, and a city skyline under a clear sky. The image is split vertically, with the left side having a blue tint and the right side having an orange tint.

**POUR OBTENIR PLUS
DE RENSEIGNEMENTS**

Équipe de location

T 418 780-3283

C commercial@trudel.ca

TRUDEL