

ESPACE À LOUER

1369, AVENUE GALILÉE
QUÉBEC

INDUSTRIEL, BUREAUX,
COMMERCIAL

TRUDEL

1369, AVENUE GALILÉE QUÉBEC

INDUSTRIEL, BUREAUX, COMMERCIAL



PROXIMITÉ
DE L'AÉROPORT



STATIONNEMENT
GRATUIT



ACCÈS AU TRANSPORT
EN COMMUN



ACCÈS AUX
AXES ROUTIERS



**FORGER
L'ESPACE**

TRUDEL

1369, AVENUE GALILÉE QUÉBEC

INDUSTRIEL, BUREAUX, COMMERCIAL



- ① SUBWAY
- ② IRVING
- ③ PHARMACIE BRUNET
- ④ LES VIANDES PP HALLÉ
- ⑤ PHARMACIE FAMILIPRIX
- ⑥ NORMANDIN
- ⑦ VALENTINE
- ⑧ MCDONALD'S

1369,
AVENUE GALILÉE

1369, AVENUE GALILÉE QUÉBEC

INDUSTRIEL, BUREAUX, COMMERCIAL



AVANTAGES DE CET IMMEUBLE

- Emplacement stratégique au coeur de la ville de Québec, ceinturé par 4 autoroutes.
- Facile d'accès pour les employés, incluant par transport en commun
- Zonage permissif (bureaux et centres administratifs, fabrication, entreposage)
- Plusieurs stationnements à proximité de l'entrée

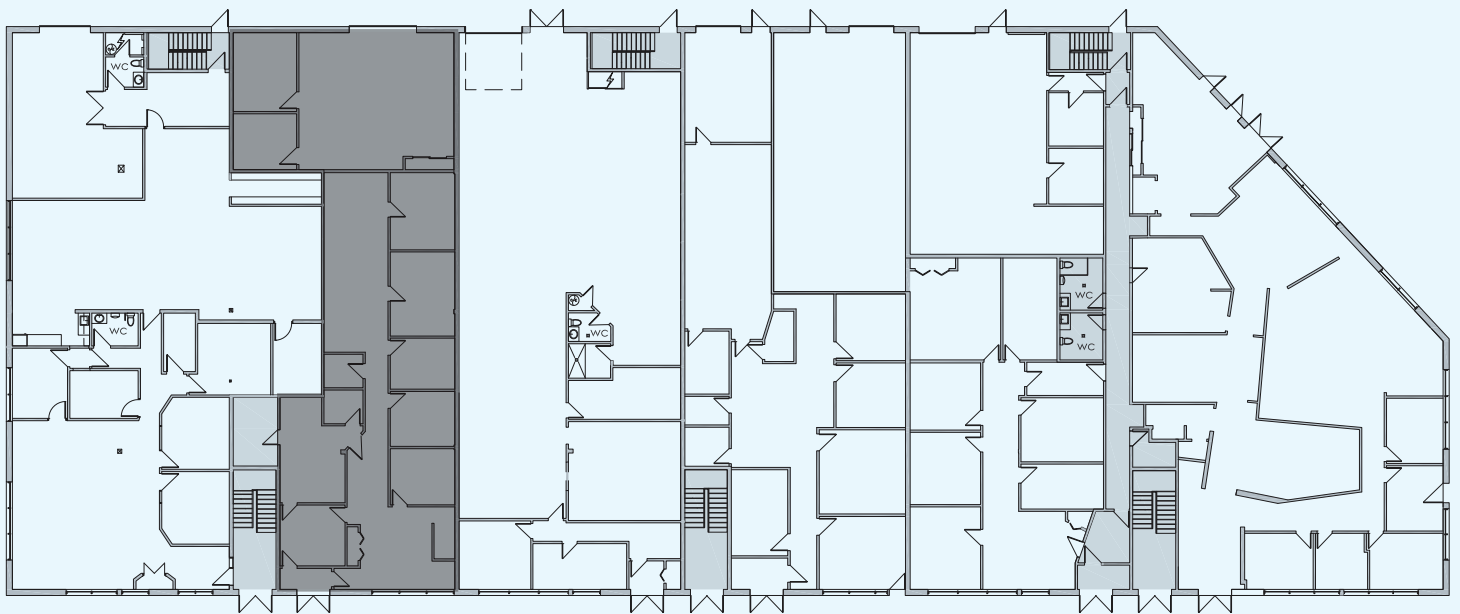
**EMPLACEMENT STRATÉGIQUE,
ACCÈS FACILES ET RAPIDES**



1369, AVENUE GALILÉE QUÉBEC

INDUSTRIEL, BUREAUX, COMMERCIAL

PLAN DU LOCAL



CARACTÉRISTIQUES ET AVANTAGES DE L'ESPACE À LOUER

- Local de 3200 pi²
- Espace semi-industriel avec bureaux fermés
- Entrepôt avec porte au sol 10' x 12'
- Hauteur libre : 22 pieds pour la section entrepôt et 10 pieds pour la section bureaux

**3200 PI² AVEC
PORTE AU SOL**

An aerial photograph of a large, modern industrial building with a flat roof and multiple windows. The building is surrounded by a parking lot with several vehicles, including a white van and a silver car. In the background, there are other industrial buildings and a residential area with houses on a hillside under a clear sky. The image has a color gradient from blue on the left to orange on the right.

**POUR OBTENIR PLUS
DE RENSEIGNEMENTS**

Équipe de location

T 418 780-3283

C commercial@trudel.ca

TRUDEL