

ESPACE À LOUER

1365, AVENUE GALILÉE
BUREAU 200
QUÉBEC

BUREAUX

TRUDEL

1365, AVENUE GALILÉE, BUREAU 200 QUÉBEC

BUREAUX



PROXIMITÉ
DE L'AÉROPORT



STATIONNEMENT
GRATUIT



ACCÈS AU TRANSPORT
EN COMMUN



ACCÈS AUX
AXES ROUTIERS



1365, AVENUE GALILÉE, BUREAU 200 QUÉBEC

BUREAUX

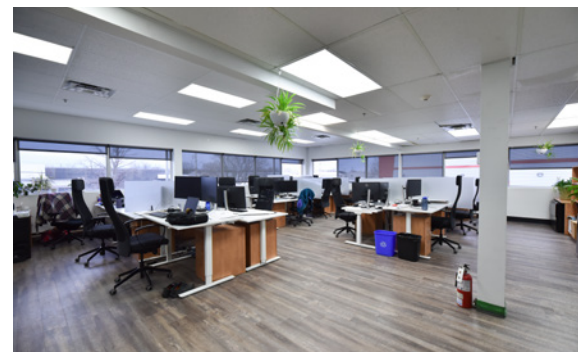
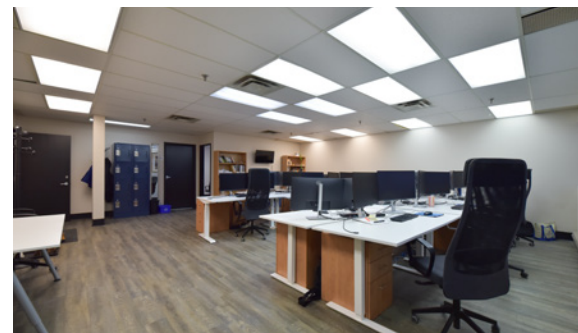


- ① SUBWAY
- ② IRVING
- ③ PHARMACIE BRUNET
- ④ LES VIANDES PP HALLÉ
- ⑤ PHARMACIE FAMILIPRIX
- ⑥ NORMANDIN
- ⑦ VALENTINE
- ⑧ MCDONALD'S

1365,
AVENUE GALILÉE,
BUREAU 200

1365, AVENUE GALILÉE, BUREAU 200 QUÉBEC

BUREAUX



AVANTAGES DE CET IMMEUBLE

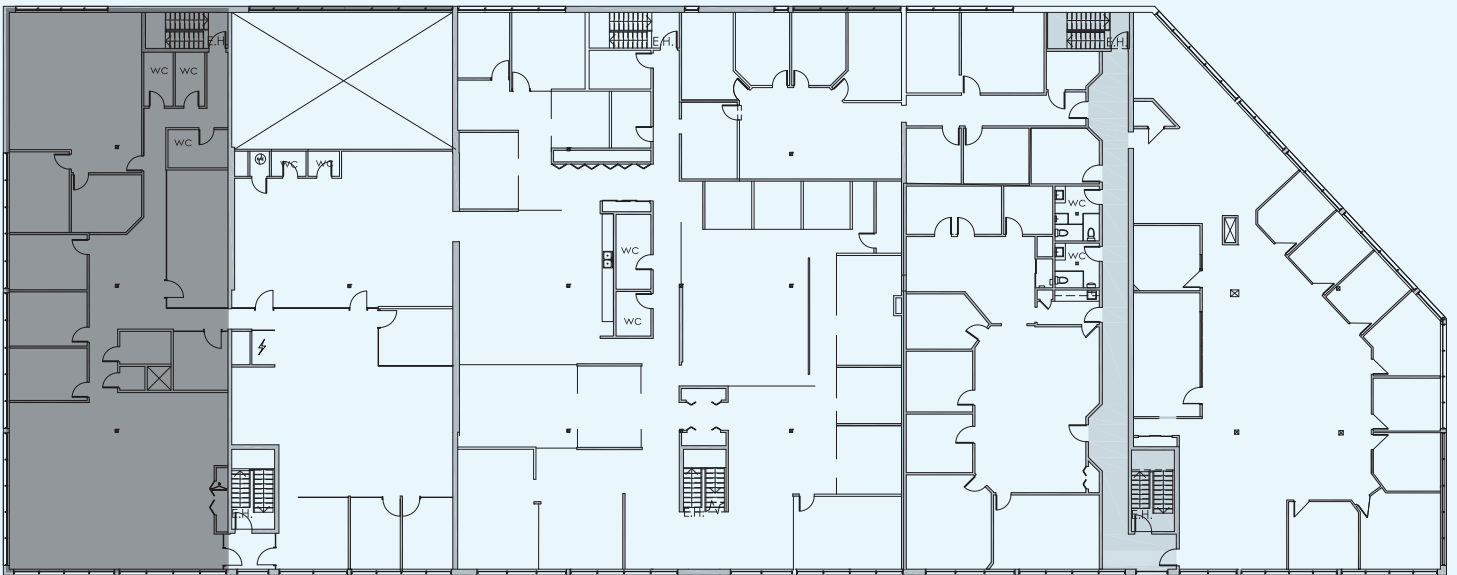
- Emplacement stratégique au coeur de la ville de Québec, ceinturé par 4 autoroutes
- Facile d'accès pour les employés, incluant par transport en commun
- Zonage permissif (bureaux et centres administratifs, recherche et développement, etc.)
- Plusieurs stationnements à proximité des entrées de l'immeuble

EMPLACEMENT STRATÉGIQUE, ACCÈS FACILES ET RAPIDES

1365, AVENUE GALILÉE, BUREAU 200 QUÉBEC

BUREAUX

PLAN DU LOCAL



CARACTÉRISTIQUES ET AVANTAGES DE L'ESPACE À LOUER

- Local de 4272 pi²
- Espace avec bureau de coin et à aire ouverte
- Beaucoup de lumière naturelle
- Aménagement flexible

**AIRE OUVERTE
ET LUMIÈRE
NATURELLE**

An aerial photograph of a large, modern industrial building with a flat roof and multiple windows. The building is surrounded by a parking lot with several vehicles, including trucks and vans. In the background, there are other industrial buildings and a residential area with houses on a hillside under a clear sky. The image has a color gradient from blue on the left to orange on the right.

**POUR OBTENIR PLUS
DE RENSEIGNEMENTS**

Équipe de location

T 418 780-3283

C commercial@trudel.ca

TRUDEL