



ESPACE À LOUER

2600, AVENUE DU BOURG-ROYAL
QUÉBEC

BUREAUX ET
SERVICES DE SANTÉ

TRUDEL

2600, AVENUE DU BOURG-ROYAL QUÉBEC

BUREAUX ET SERVICES DE SANTÉ



STATIONNEMENT
GRATUIT



GRANDE
VISIBILITÉ



ACCÈS AUX
AXES ROUTIERS

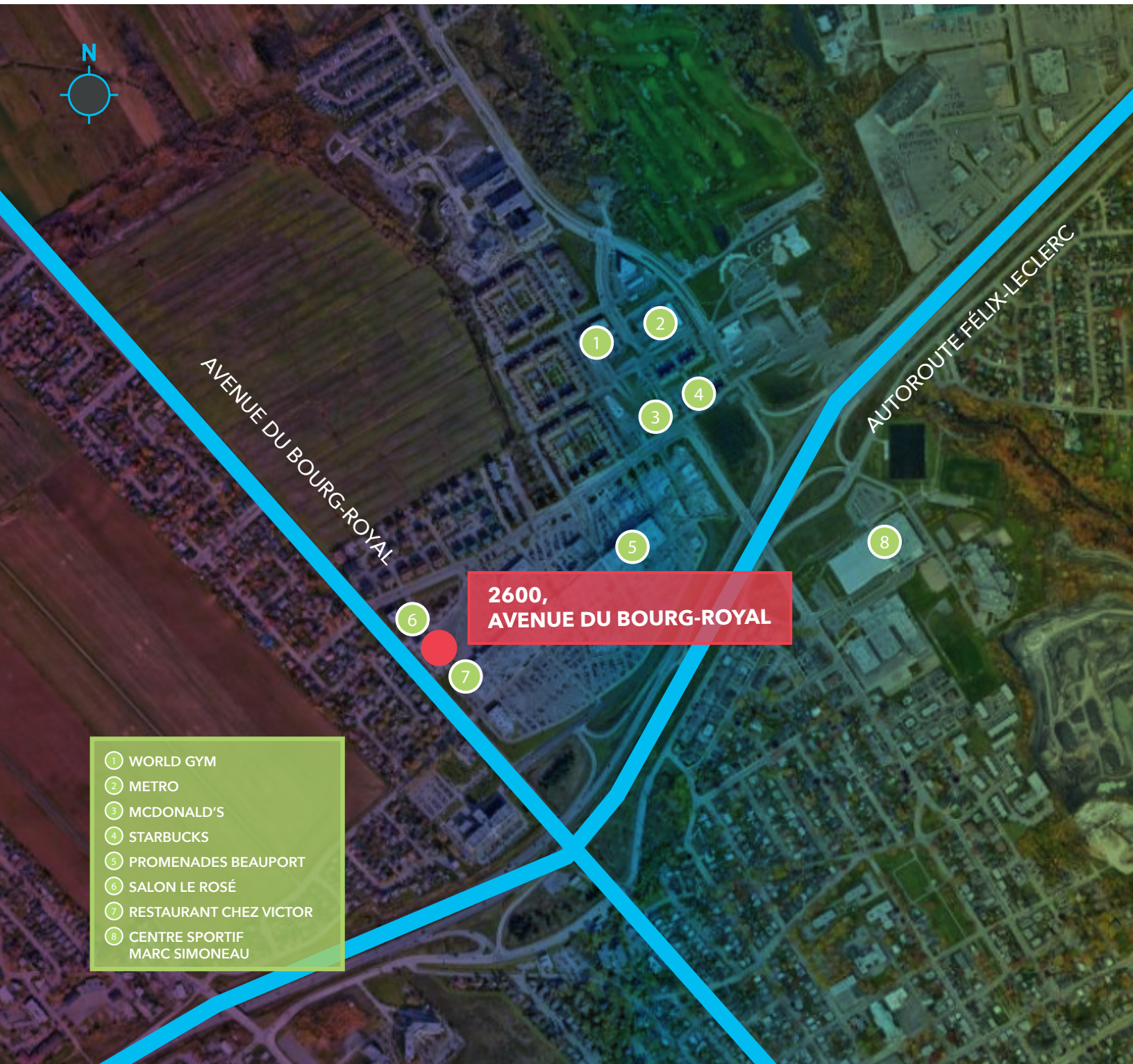


À PROXIMITÉ
DES COMMODITÉS



2600, AVENUE DU BOURG-ROYAL QUÉBEC

BUREAUX ET SERVICES DE SANTÉ



2600, AVENUE DU BOURG-ROYAL QUÉBEC

BUREAUX ET SERVICES DE SANTÉ



AVANTAGES DE CET IMMEUBLE

- Immeuble récent
- Facilement accessible pour les employés à partir des quatre coins de la ville de Québec
- Emplacement stratégique avec accès faciles et rapides aux grands axes routiers Félix-Leclerc et Laurentienne
- Infrastructures commerciales, sportives et restaurants à proximité
- Immeuble à moins de 5 minutes du Carrefour Saint-David et voisin des Promenades Beauport
- Locataires principaux : Restaurant Chez Victor, MOCOM, Salon Le Rosé, clinique Psy & Cie et AccèsConseil, assurances et services financiers
- Stationnement gratuit
- Excellente visibilité

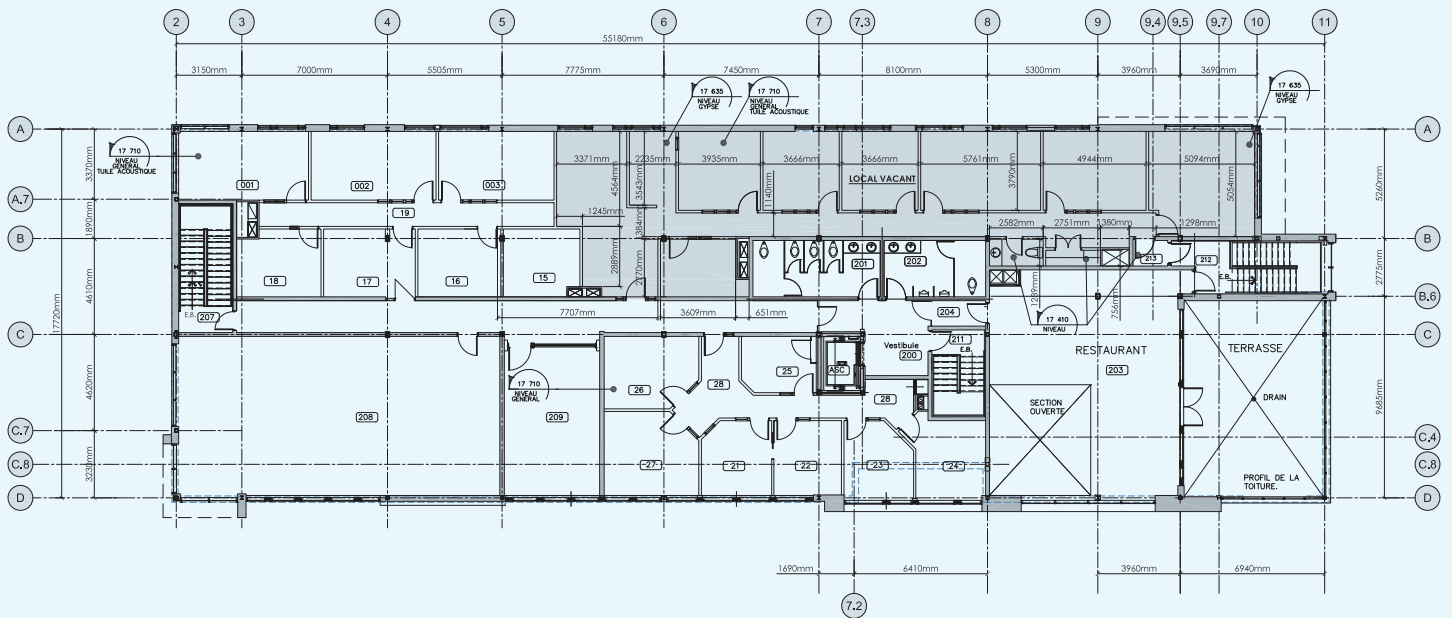


EMPLACEMENT STRATÉGIQUE AVEC ACCÈS FACILES ET RAPIDES

2600, AVENUE DU BOURG-ROYAL QUÉBEC

BUREAUX ET SERVICES DE SANTÉ

PLAN DU LOCAL



CARACTÉRISTIQUES ET AVANTAGES DE L'ESPACE À LOUER

- Espace d'excellente qualité de 2 650 pi² à l'étage
- Espace clés en main
- Grande fenestration offrant une lumière naturelle abondante dans tous les bureaux
- Idéal pour bureaux et services de santé

ESPACE CLÉS EN MAIN



CHEZ
VICTOR

POUR OBTENIR PLUS DE RENSEIGNEMENTS

Équipe de location

T 418 780-3283

C commercial@trudel.ca

CSL-LOMA

synergie

BURGERS
GOURMETS

TRUDEL