

# ESPACE À LOUER

1950, BOUL. WILFRID-HAMEL  
QUÉBEC

BUREAUX,  
COMMERCE, SERVICES DE SANTÉ  
ET HAUTE TECHNOLOGIE

—  
IMMEUBLE NEUF

TRUDEL



# 1950, BOUL. WILFRID-HAMEL QUÉBEC

BUREAUX, COMMERCES, SERVICES DE SANTÉ ET HAUTE TECHNOLOGIE – IMMEUBLE NEUF



ACCÈS AU TRANSPORT  
EN COMMUN



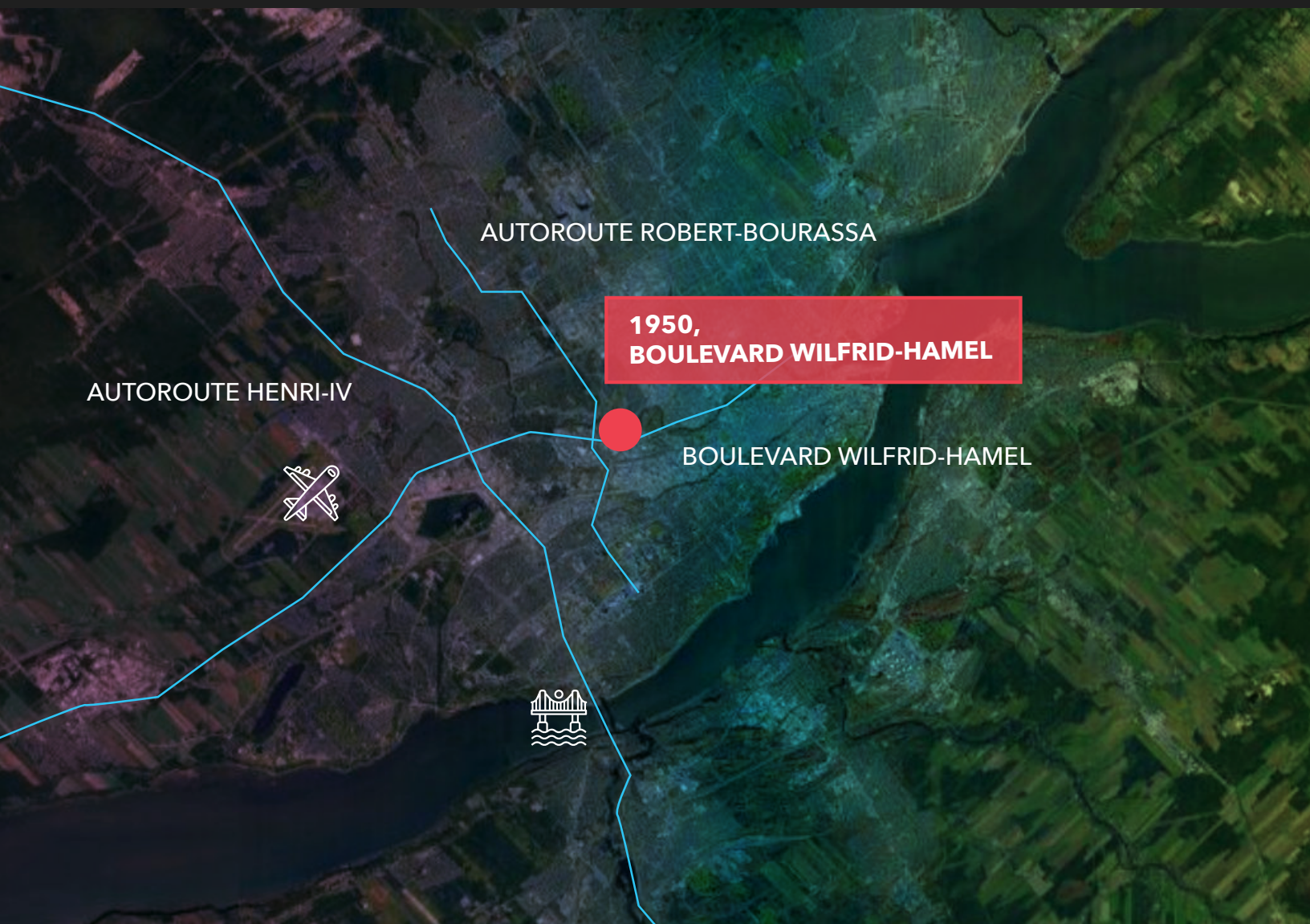
PROXIMITÉ D'UNE SORTIE  
D'AUTOROUTE



STATIONNEMENT  
GRATUIT



EXCELLENTE VISIBILITÉ  
DU SITE



# 1950, BOUL. WILFRID-HAMEL QUÉBEC

BUREAUX, COMMERCES, SERVICES DE SANTÉ ET HAUTE TECHNOLOGIE – IMMEUBLE NEUF



- ① MCDONALD'S
- ② ADM SPORTS
- ③ RIVIÈRE SAINT-CHARLES
- ④ METRO
- ⑤ PHARMACIE BRUNET
- ⑥ COUCHE-TARD

1950,  
BOULEVARD  
WILFRID-HAMEL



# 1950, BOUL. WILFRID-HAMEL QUÉBEC

BUREAUX, COMMERCES, SERVICES DE SANTÉ ET HAUTE TECHNOLOGIE – IMMEUBLE NEUF



## AVANTAGES DE CET IMMEUBLE

- Immeuble neuf (livraison 2024)
- Excellente visibilité
- Emplacement stratégique sur le boulevard Wilfrid-Hamel
- Accès facile et rapide aux grands axes routiers : Autoroutes Robert-Bourassa et Félix-Leclerc
- Proximité des parcs industriels Duberger et Frontenac
- Proximité de plusieurs espaces verts comme le parc de la Rivière Saint-Charles
- Principal locataire : firme de génie-conseil
- Immeuble voisin du projet 2000, boulevard Wilfrid-Hamel incluant un restaurant McDonald's
- Stationnement gratuit

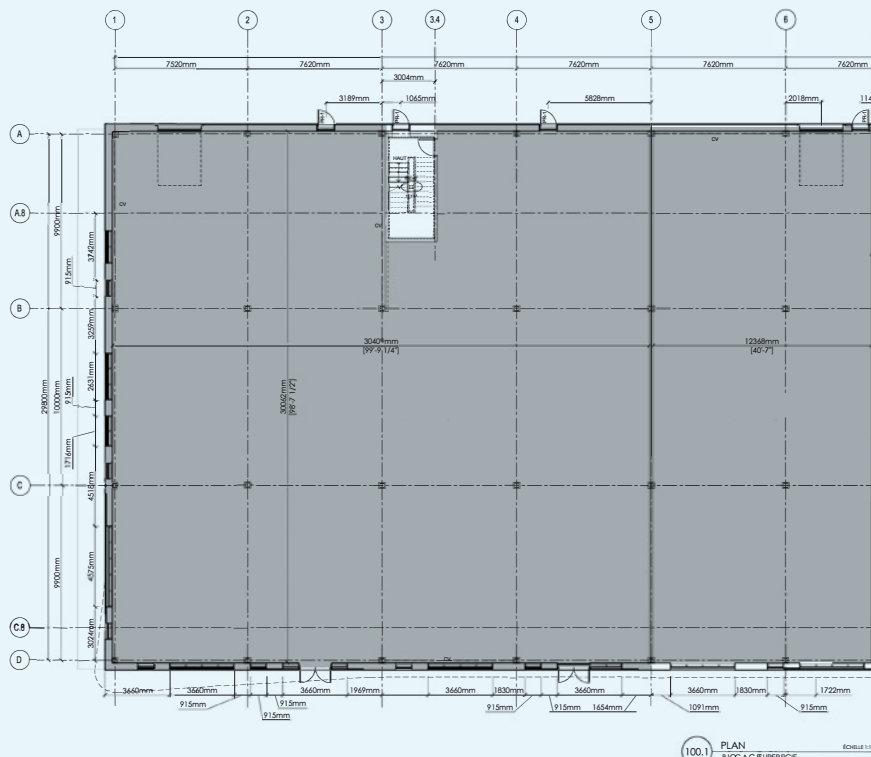
## ACCÈS FACILES ET RAPIDES AUX GRANDS AXES ROUTIERS



# 1950, BOUL. WILFRID-HAMEL QUÉBEC

BUREAUX, COMMERCES, SERVICES DE SANTÉ ET HAUTE TECHNOLOGIE – IMMEUBLE NEUF

## PLAN DU LOCAL



## CARACTÉRISTIQUES ET AVANTAGES DE L'ESPACE À LOUER

- Espace subdivisible de  $\pm 14\,000$  pi<sup>2</sup>
- Aménagement flexible selon les besoins
- Hauteur libre des plafonds de 14 pieds
- Possibilité d'installer une porte de garage au sol
- Grande fenestration offrant une lumière naturelle abondante
- Idéal pour commerces de destination, bureaux, services de santé ou haute technologie

**IDÉAL POUR  
COMMERCES  
DE DESTINATION,  
BUREAUX, SERVICES  
DE SANTÉ OU  
HAUTE TECHNOLOGIE**



A modern building with a balcony and a playground area in the foreground. The building has a mix of brick and metal siding. A blue car is parked on the left, and a playground with a green structure is on the right. The sky is a mix of blue and orange, suggesting a sunset or sunrise.

# POUR OBTENIR PLUS DE RENSEIGNEMENTS

**Équipe de location**

**T 418 780-3283**

**C commercial@trudel.ca**

**TRUDEL**